

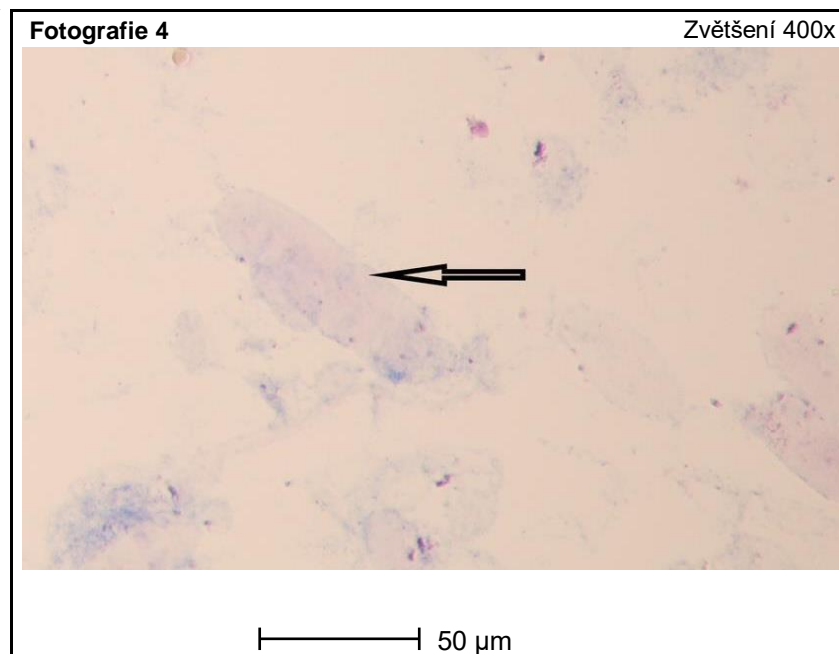
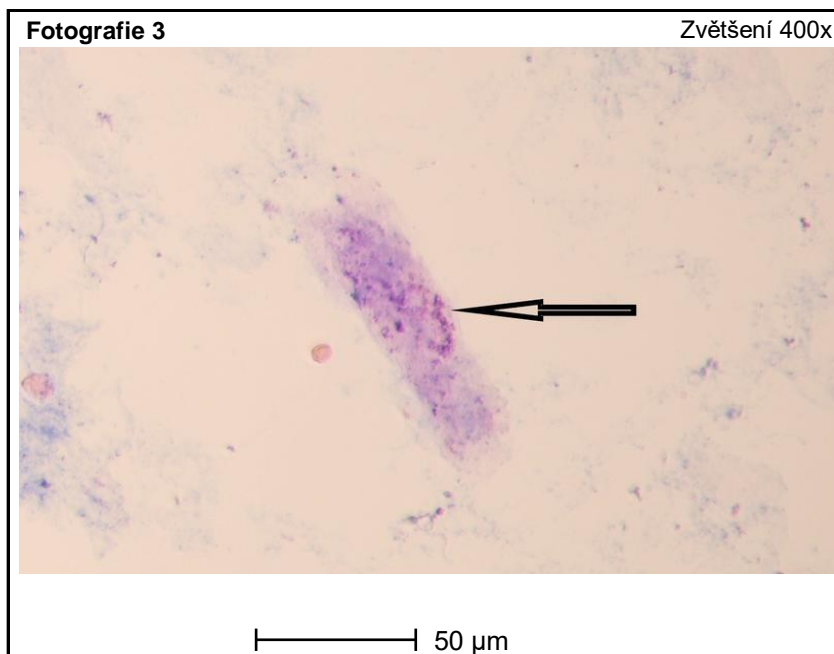
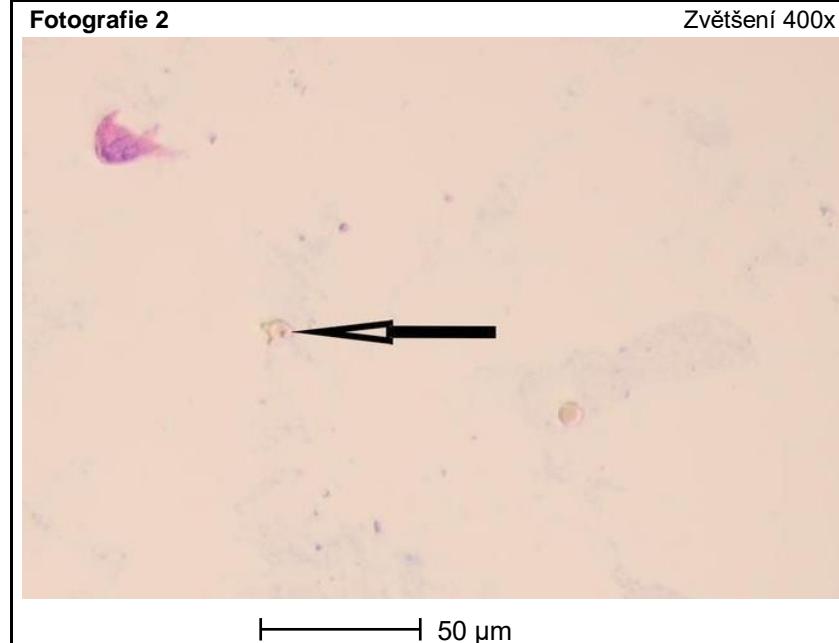
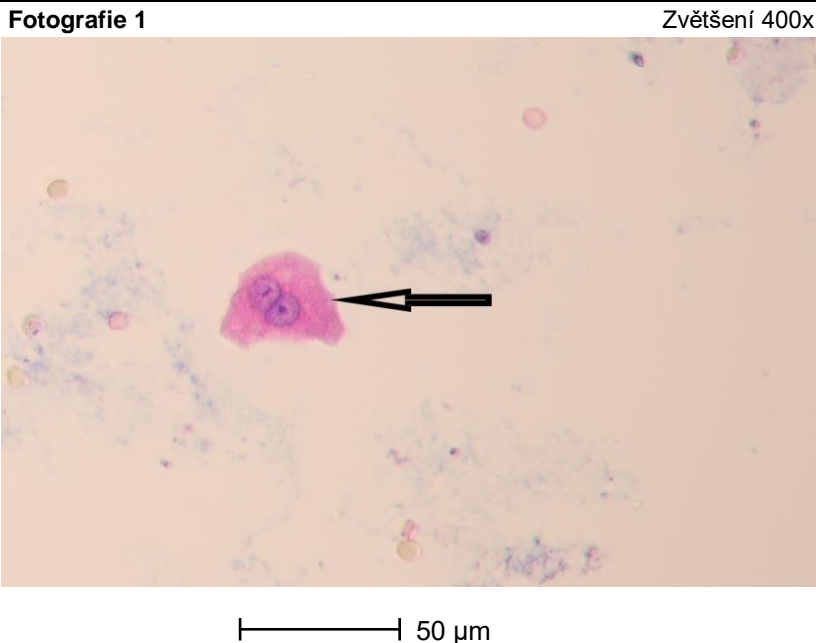
Všechny fotografie naleznete v lepším rozlišení na stránce <https://www.sekk.cz>

Pro všechny 4 fotografie:

70letý polymorbidní pacient (ICHS s implantací kardiostimulátoru, hypertenze, DM, CHOPN, tumor plic, extrémní obezita) byl dopraven na interní ambulanci k výměně nefunkčního kardiostimulátoru, kterou nebylo možno provést pro akutní respirační selhání. Byl přijat na JIP plicní kliniky. Subjektivně zhoršení dušnosti a otoků DKK, nutnost spánku vsedě, nízký příjem tekutin. Moč byla odebrána druhý den hospitalizace.

Výsledky provedených testů (moč)

pH 5,5
 hustota 1022
 bílkovina 1 arb.j.
 glukóza 4 arb.j.
 krev 3 arb.j.
 leukocyty 1 arb.j.
 ostatní políčka negativní



Vzorek byl zpracován v souladu s ELCM – European urinalysis guidelines. Scand J Clin Lab Invest, 2000