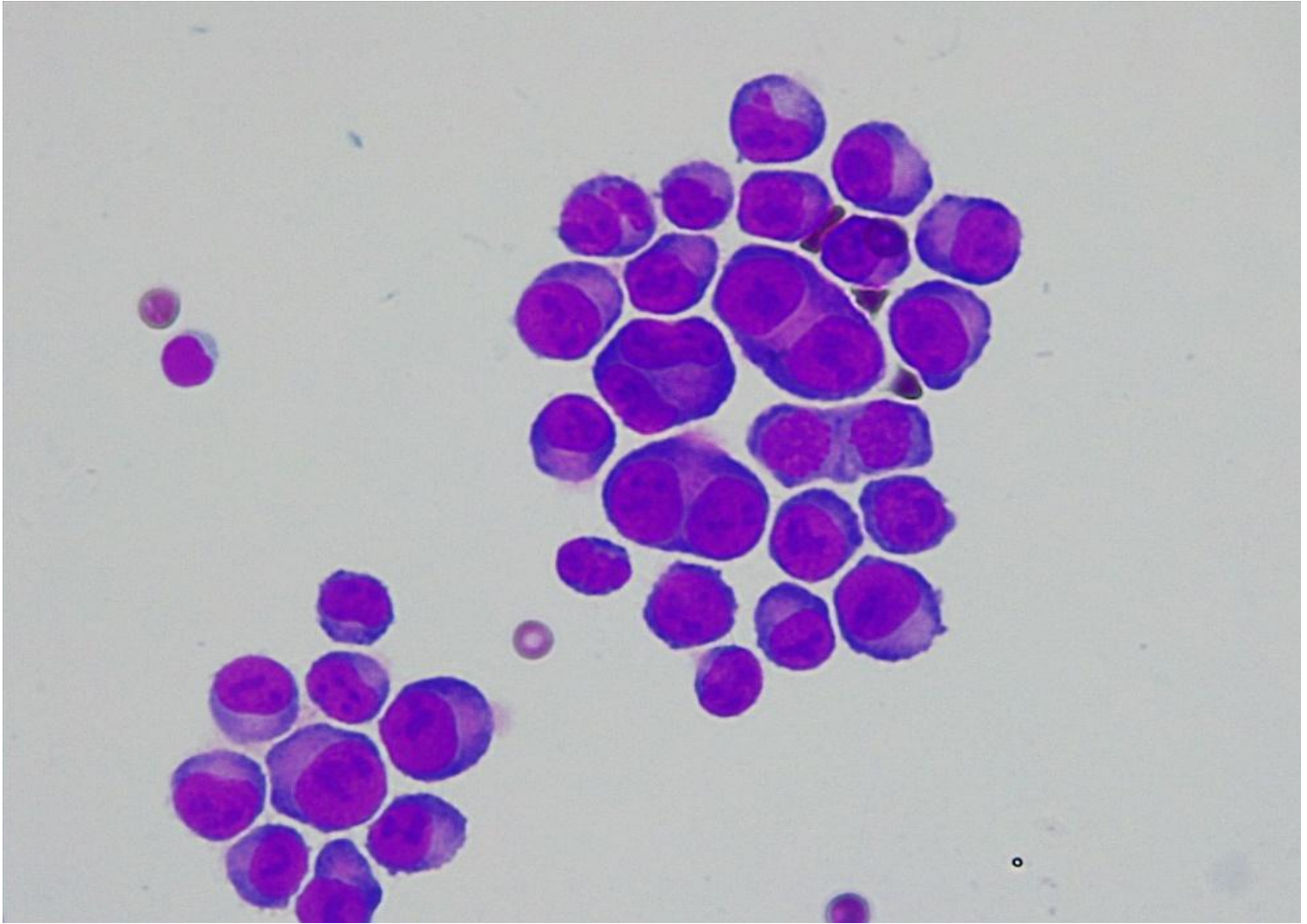


Fotografie 1



Pacient Pohlaví: žena Věk: 70 let
 Nemocná s opakovaně relabujícím myelomem přijata pro akutní zhoršení stavu. Nově se objevuje pravostranná hemiparéza, pro kterou byla provedena lumbální punkce s tímto nálezem.

Klinický stav	Likvorový nález
Meningeální syndrom: ne	Počet jader. elementů: 204 $\cdot 10^6/L$
Febrilní stav: ne	Počet erytrocytů: 106 $\cdot 10^6/L$
Porucha vědomí: ne	Celková bílkovina: 940 mg/L
Křeče: ne	Glukóza: 5,73 mmol/L
Paraparéza: ne	Laktát: 2,41 mmol/L
Hemiparéza: ano	KEB: 30,4

Převažující elementy v preparátu: Identické s převažujícími jadernými elementy na obrázku

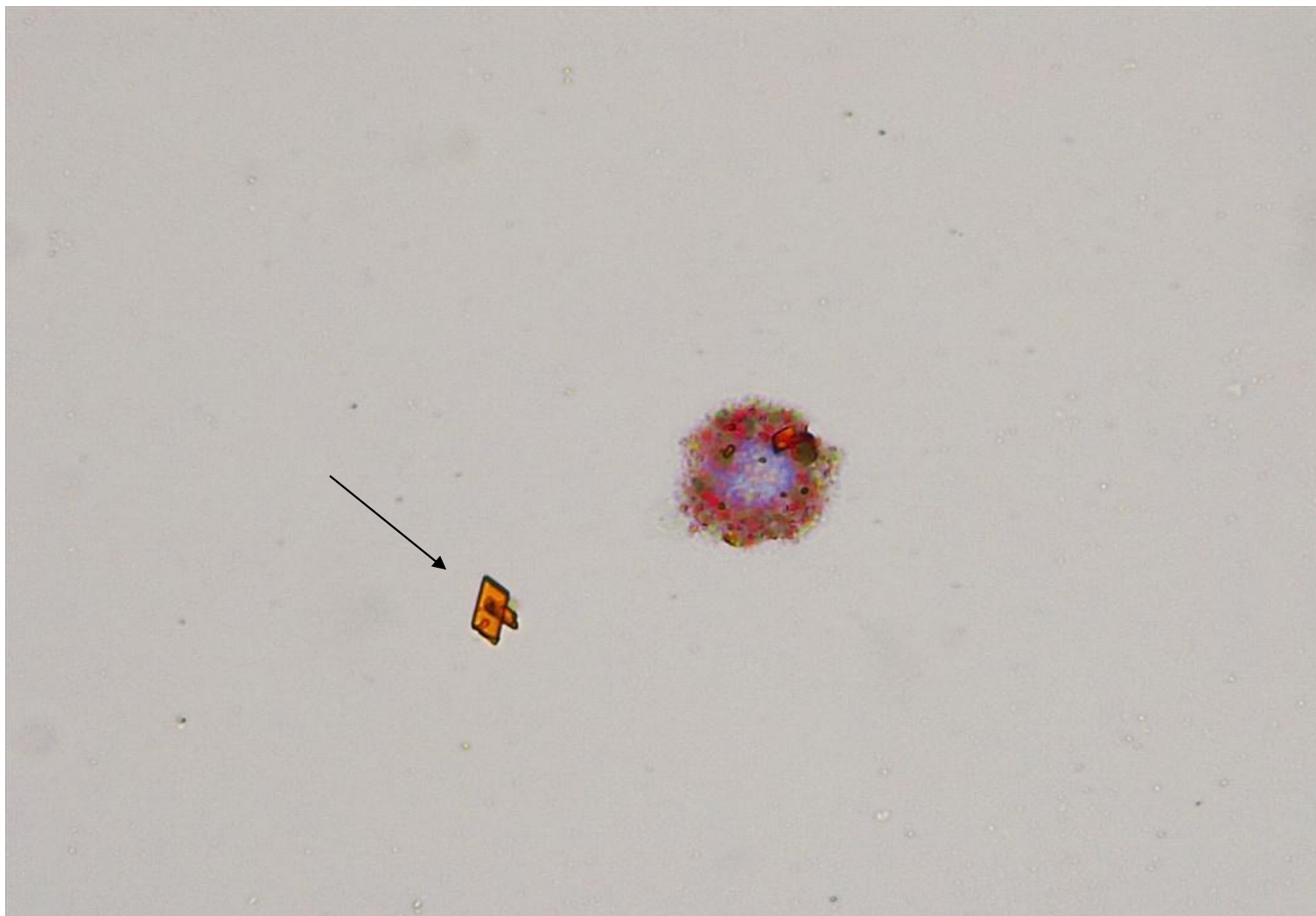
Technické provedení preparátu: Hemacolor rapid staining

Objektiv: 63x

Numerická apertura: 0,8

Úkol pro účastníky EHK: **Popište převažující elementy**

Fotografie 2



Pacient Pohlaví: žena Věk: 1 měsíc
 Extrémně nezralý novorozenec s prokázaným komorovým krvácením. Byl zaveden komorový drén a prováděny opakované odběry likvoru. Zhruba po měsíci kontrolní náběr z drénu s tímto nálezem.

Klinický stav	Likvorový nález	
Meningeální syndrom: ne	Kořenový syndrom: ne	Počet jader. elementů: 4 ·10 ⁶ /L
Febrilní stav: ne	Extrapyramidový syndrom: ne	Počet erytrocytů: 212 ·10 ⁶ /L
Porucha vědomí: ne	Vestibulární syndrom: ne	Celková bílkovina: 490 mg/L
Křeče: ne	Mozkové nervy: ne	Glukóza: 1,65 mmol/L
Paraparéza: ne	Bolest hlavy: ne	Laktát: 1,71 mmol/L
Hemiparéza: ne		KEB: 19,3

Převažující elementy v preparátu: Různě aktivované monocyty, makrofágy

Technické provedení preparátu: Barvení olejovou červení

Objektiv: 63x

Numerická apertura: 0,80

Úkol pro účastníky EHK: **Popište objekt označený šipkou**