

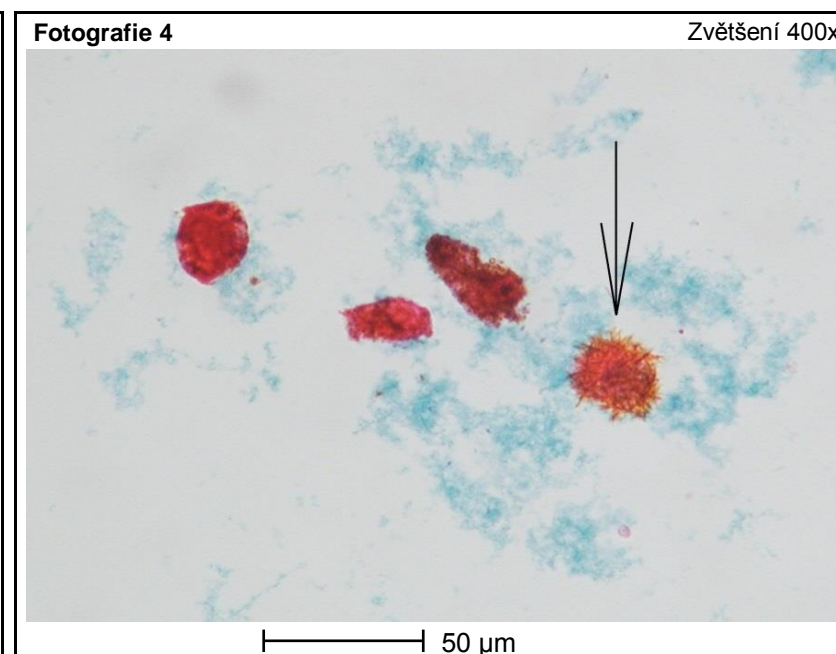
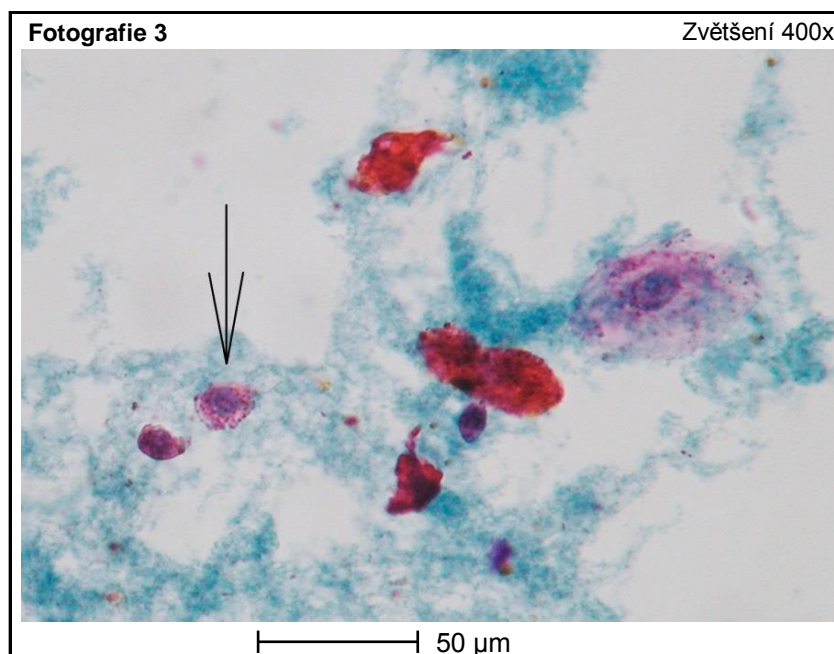
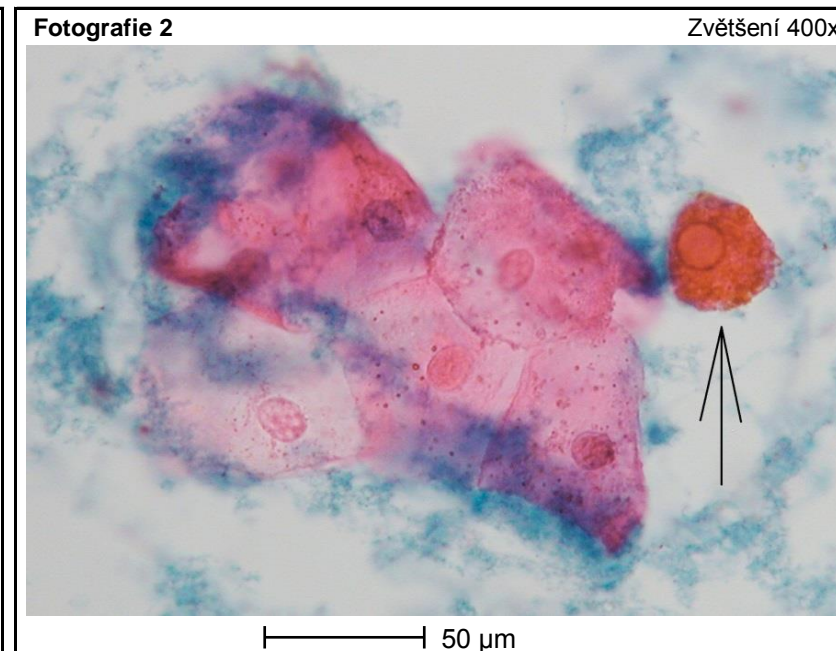
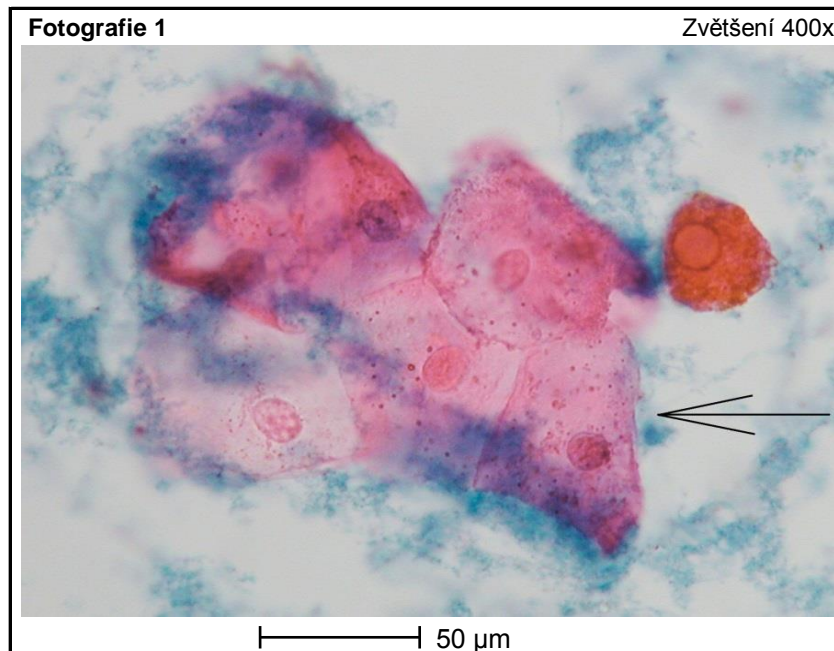
Všechny fotografie naleznete v lepším rozlišení na stránce <http://www.sekk.cz>

Pro všechny 4 fotografie:

24letá žena byla přijata na interní oddělení pro subfebrilie, prudké bolesti břicha a náhle vzniklý ikterus. Sonografie břicha ukazuje zhrubělou strukturu jater a mohutně zvětšenou slezinu, součástí příjmové procedury bylo vyšetření první ranní moči.

Výsledky provedených testů (moč)

zákal 1 arb. j.
barva - žlutá
pH 7,0
hustota 1030
leukocyty 2 arb. j.
bílkovina 2 arb. j.
urobilinogen 3 arb. j.
bilirubin 4 arb. j.
krev 3 arb. j.
dusitany pozitivní
ostatní políčka negativní



Vzorek byl zpracován v souladu s ELCM – European urinalysis guidelines. Scand J Clin Lab Invest, 2000