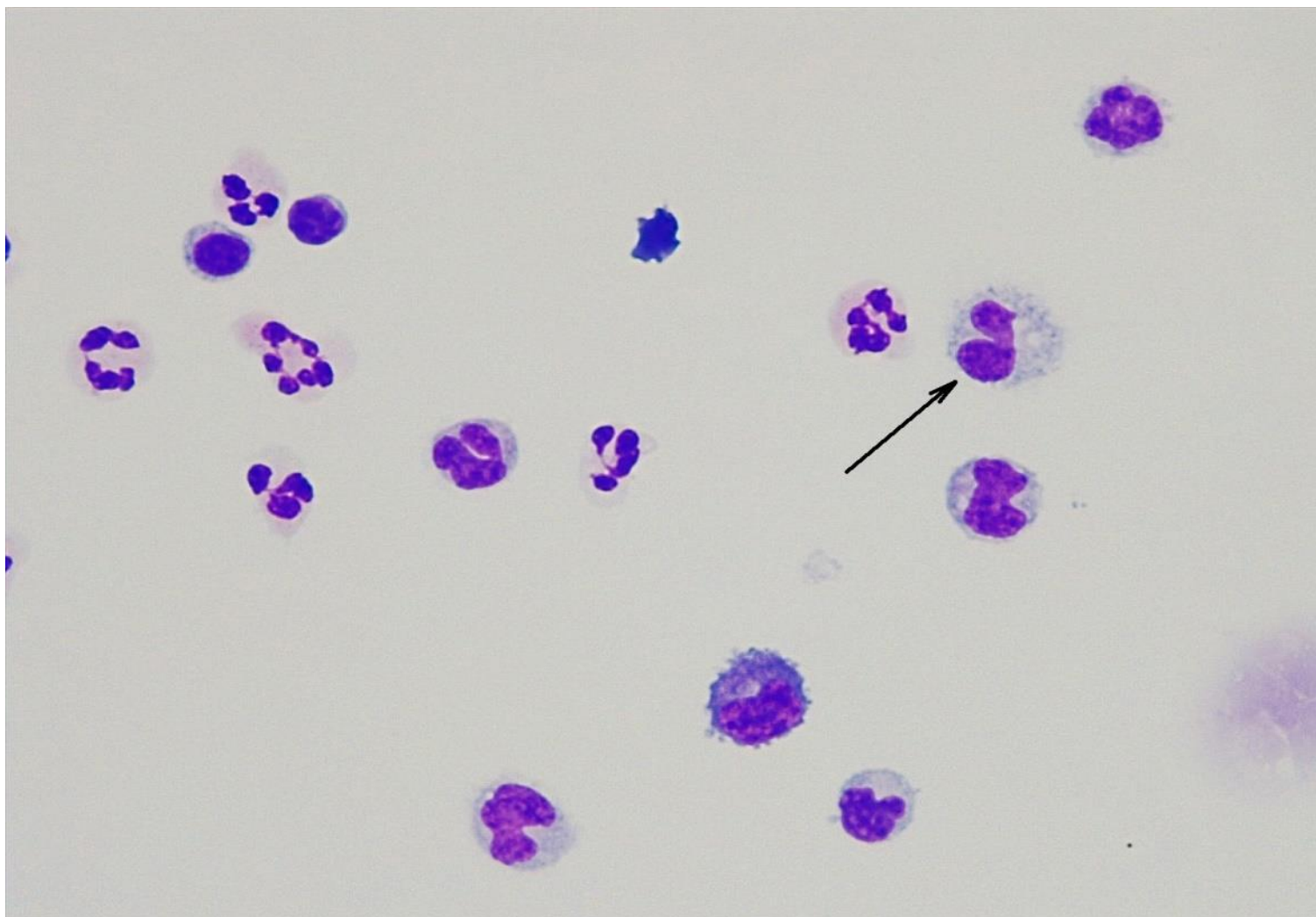


Fotografie 1


Pacient

Pohlaví: muž

Věk: 41 let

V březnu letošního roku se u pacienta objevila porucha chůze a čití levé strany trupu. Ve výsledném obraze vyšetření likvoru a krve izoelektrickou fokusací byla zjištěna přítomnost známek intratekální oligoklonální syntézy IgG. Na základě tohoto nálezu bylo vysloveno podezření na autoimunitní zánětlivou demyelinizaci ve smyslu roztroušené sklerózy mozkomíšní (RS). Vzhledem k netypickému vývoji klinického obrazu pacienta, včetně nulové odezvy vůči aplikaci kortikoidů, byla empiricky provedena plazmaferéza, po které došlo k částečnému ústupu obtíží. V srpnu se však objevují obtíže nové, kvůli kterým byl v září proveden opakovaný odběr likvoru a krve s rozšířenou paletou vyšetření (autoprotiilátky IgG proti aquaporinu 4 a myelinoligodendrocytárnímu proteinu (MOG), specifické protiilátky proti *Borrelia* sp. a viru klíšťové encefalitidy, PCR HSV1+2, VZV, EBV a CMV, ...). V době konání cyklu jsme neměli kompletní výsledky těchto laboratorních vyšetření ještě k dispozici. V likvorovém laboratorním a cytologickém obraze byl nález, který je předmětem tohoto cyklu.

Klinický stav
Likvorový nález

Meningeální syndrom: ne
 Febrilní stav: ne
 Porucha vědomí: ne
 Křeče: ne
 Paraparéza: ano
 Hemiparéza: ne

Kořenový syndrom: ne
 Extrapiramidový syndrom: ne
 Vestibulární syndrom: ne
 Mozkové nervy: ne
 Bolest hlavy: ne

Počet jader. elementů: 110 ·10⁶/L
 Počet erytrocytů: 0 ·10⁶/L
 Celková bílkovina: 1000 mg/L
 Glukóza: 2,87 mmol/L
 Laktát: 1,40 mmol/L
 KEB: 29,2

Převažující elementy v preparátu: Převaha mononukleárních elementů, neutrofilních granulocytů okolo 30 %

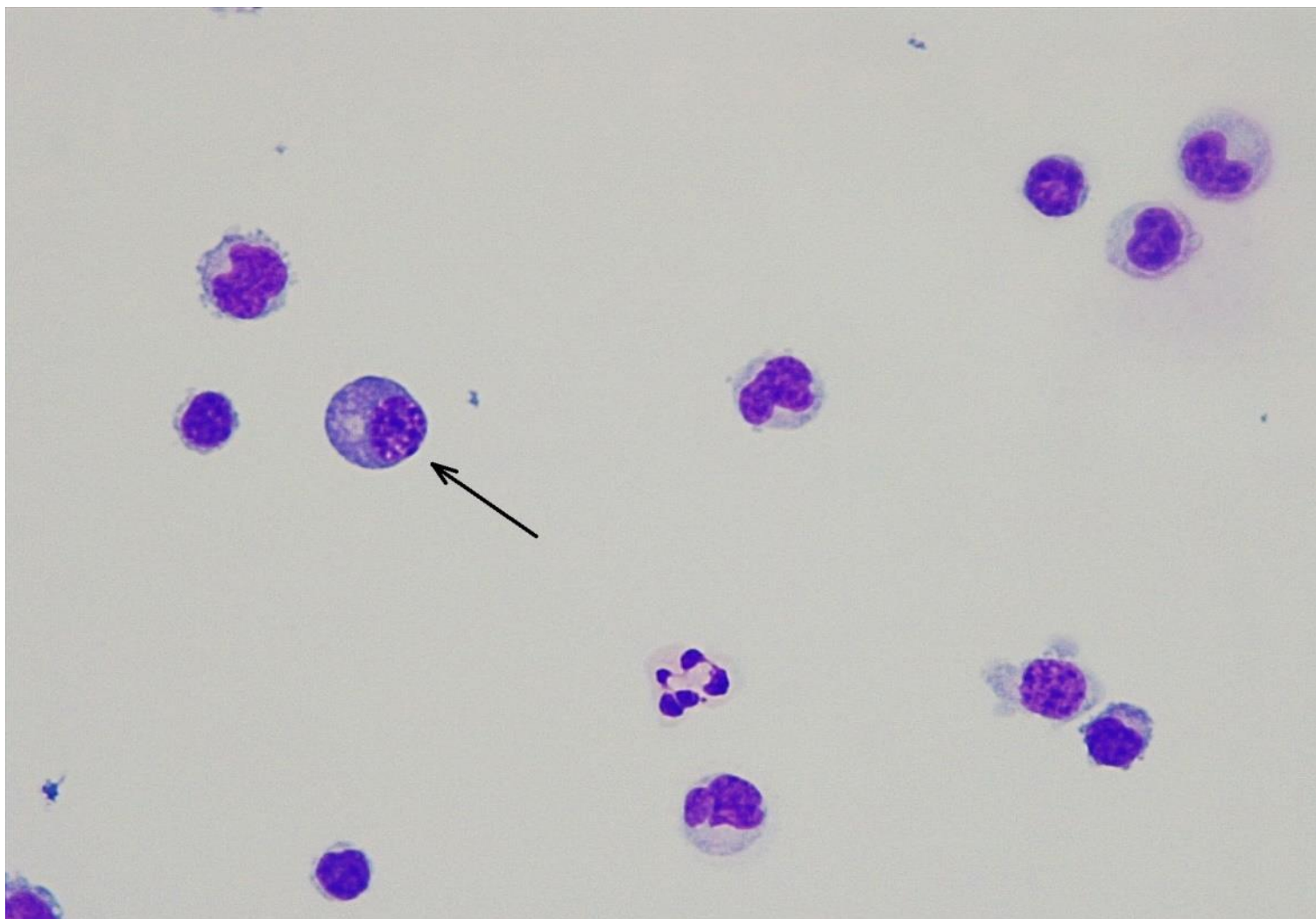
Technické provedení preparátu: Hemacolor rapid staining

Objektiv: 63x

Numerická apertura: 0,8

Úkol pro účastníky EHK: **Popište element označený šipkou**

Fotografie 2


Pacient

Pohlaví: muž

Věk: 41 let

Jedná se o stejného pacienta jako u fotografie 1, fotografie 2 je z jiné části preparátu.

Klinický stav

Meningeální syndrom: ne
 Febrilní stav: ne
 Porucha vědomí: ne
 Křeče: ne
 Paraparéza: ano
 Hemiparéza: ne

Kořenový syndrom: ne
 Extrapramidový syndrom: ne
 Vestibulární syndrom: ne
 Mozkové nervy: ne
 Bolest hlavy: ne

Likvorový nález

Počet jader. elementů: 110 ·10⁶/L
 Počet erytrocytů: 0 ·10⁶/L
 Celková bílkovina: 1000 mg/L
 Glukóza: 2,87 mmol/L
 Laktát: 1,40 mmol/L
 KEB: 29,2

Převažující elementy v preparátu: Převaha mononukleárních elementů, neutrofilních granulocytů okolo 30 %

Technické provedení preparátu: Hemacolor rapid staining

Objektiv: 63x Numerická apertura: 0,80

Úkol pro účastníky EHK: **Popište element označený šipkou**