

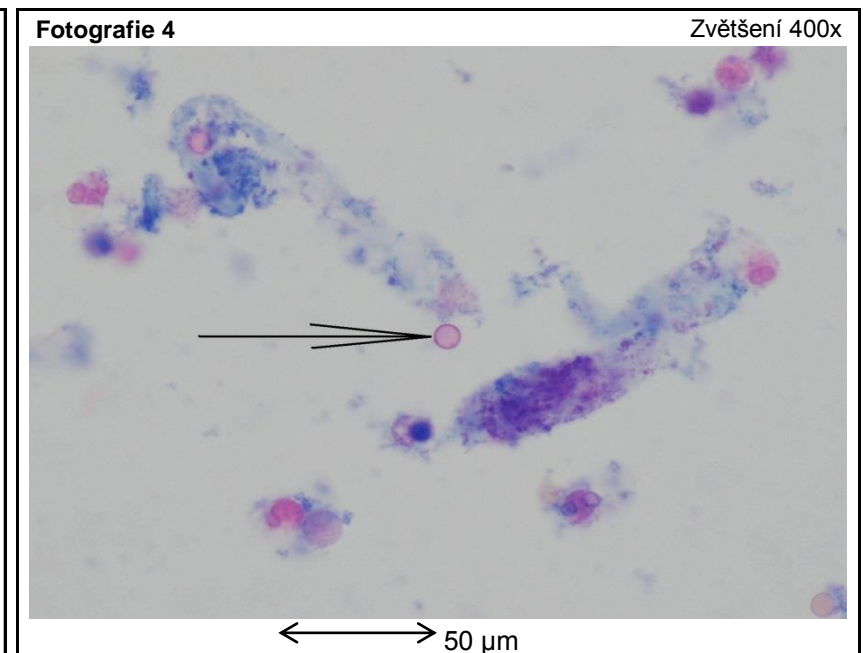
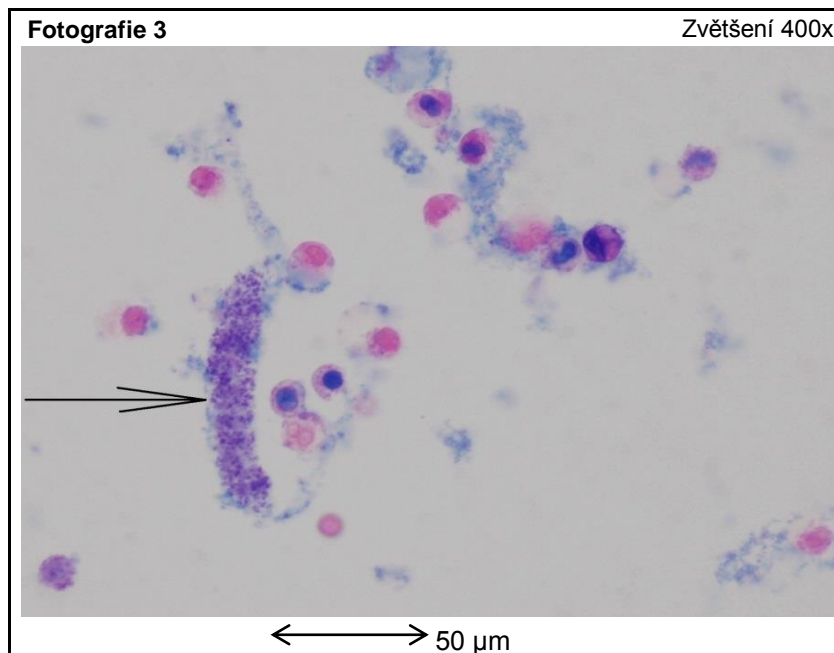
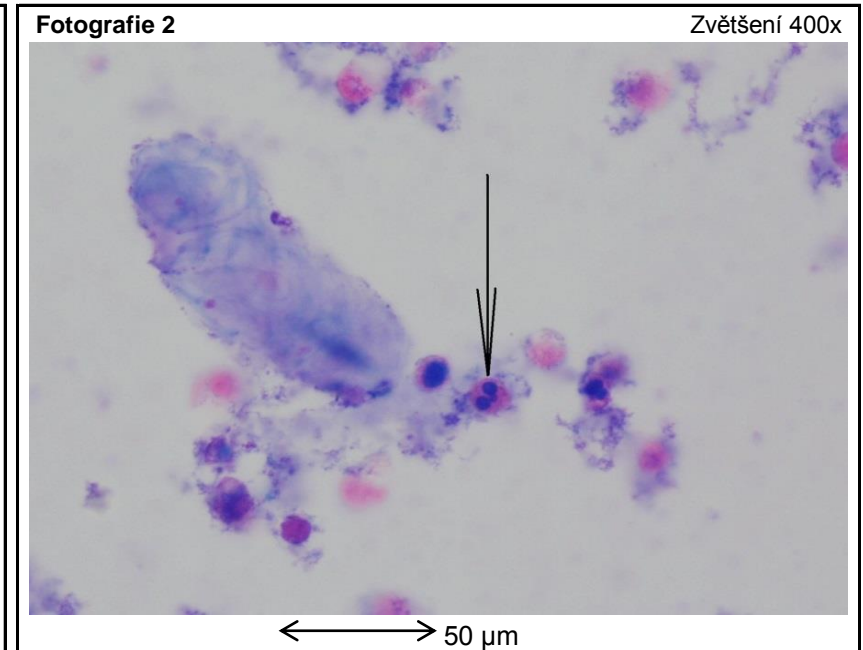
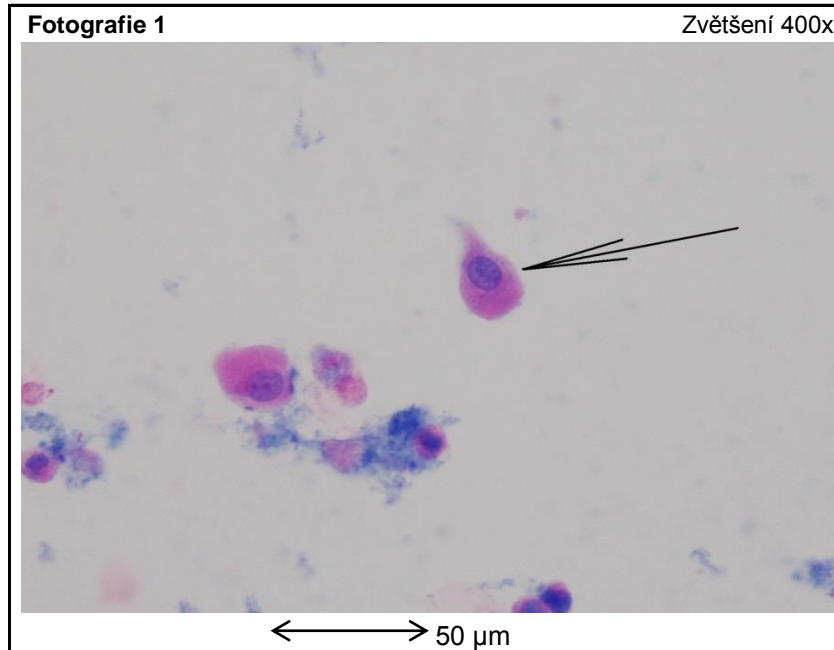
Všechny fotografie naleznete v lepším rozlišení na stránce <http://www.sekk.cz>

**Pro všechny 4 fotografie:**

82letá pacientka, hypertonička s ICHS a po CMP byla přijata na interní oddělení pro progredující dušnost při bakteriální bronchopneumonii. Vzorek moči byl odebrán a vyšetřen druhý den po příjmu.

**Výsledky provedených testů (moč)**

hustota 1012  
pH 6,0  
bílkovina 2 arb. j.  
dušitany pozitivní  
krev 3 arb. j.  
leukocyty 1 arb. j.  
ostatní políčka negativní



Všechny preparáty byly zpracovány v souladu s ELCM – European urinalysis guidelines. Scand J Clin Lab Invest, 2000