

Všechny níže uvedené a další doplňující fotografie naleznete (v lepším rozlišení) na stránce <http://www.sekk.cz>

Pacient A

Žena, 46 let, vyšetřována na interním oddělení pro progredující únavu, nesoustředěnost, vyčerpání.

Krevní obraz (Sysmex XN-20):

WBC $4,98 \cdot 10^9/L$

RBC $2,78 \cdot 10^{12}/L$

Hgb 90,0 g/L

Hct 0,275

MCV 98,9 fL

PLT $18,0 \cdot 10^9/L$

Dif z analyzátoru [vše v %]:

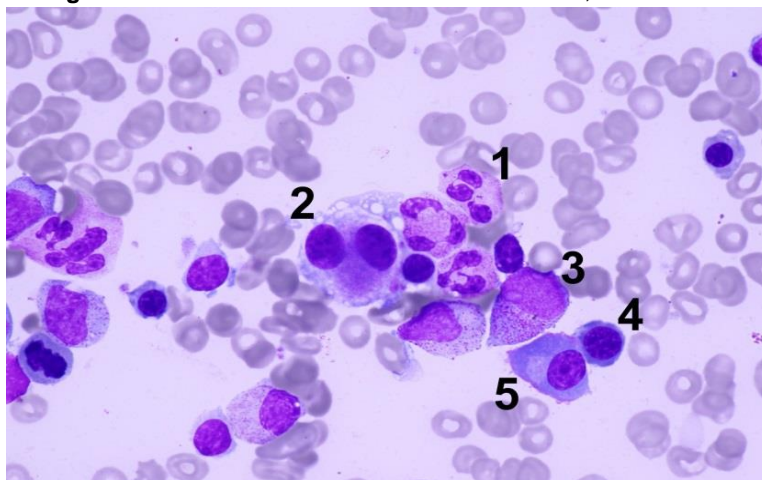
ne 51; ly 25; mo 23; eo 0,40; ba 0,20

Subjektivně: méně unavená po substitucích, bez slizničního krvácení, bez teplot, bez bolesti

Objektivně: eupnoe, kardiopulmonálně kompenzovaná, bledý kolorit

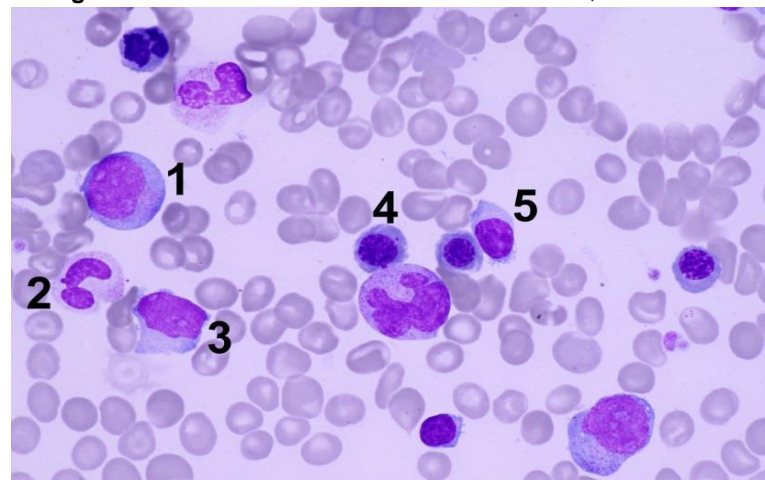
Fotografie A1

Kostní dřeň, zvětšení 1000x



Fotografie A2

Kostní dřeň, zvětšení 1000x



Pacient B

Muž, 58 let, přeložen z lokální nemocnice pro zjištění masivní lymfadenopatie postihující mediastinum, retroperitoneum a malou pánev, zatímco periferní uzliny supraklavikulární, axilární a inguinální postiženy nebyly.

Krevní obraz (Sysmex XE-5000):

WBC $4,90 \cdot 10^9/L$

RBC $3,75 \cdot 10^{12}/L$

Hgb 106 g/L

Hct 0,330

MCV 80,8 fL

PLT $28,3 \cdot 10^9/L$

Dif z analyzátoru [vše v %]:

ne 20; ly 51; mo 23; eo 0,60; ba 5,4

NRBC $0,88 \cdot 10^9/L$

NRBC/100WBC: 18

Mikroskopický rozpočet [vše v %]:

neu seg 31; neu tyče 2; lymfocyty 42; monocyty 6;

eozinofily 0,5; bazofily 0; neu metamy 3; neu myelo 12;

promy 0,5; nedif. blasty 3,5

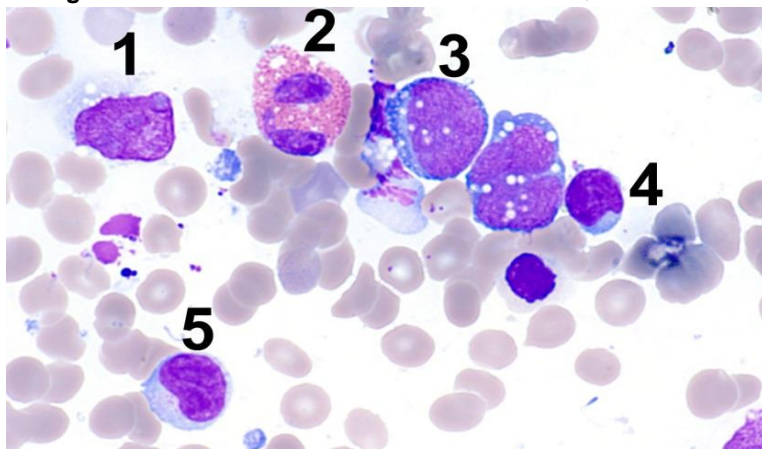
NRBC/100WBC: 19

Průtoková cytometrie prokazuje B antigeny (CD19, 20, 22), dále jsou pozitivní CD10, BCL6 a MYC protein.

Objektivně: bledší kolorit kůže, petechiální krvácení, slezina +3 přes oblouk, otoky DKK.

Fotografie B1

Kostní dřeň, zvětšení 1000x



Fotografie B2

Kostní dřeň, zvětšení 1000x

